

Bilancio Sociale ILPOETA SOC.COOP.SOCIALE ONLUS 2023

Bilancio sociale predisposto ai sensi dell'articolo 14 del D. Lgs. n.117/2017.

Bilancio sociale elaborato attraverso il modello Iscoop di Legacoopsociali (CC BY-NC 4.0)

Parte introduttiva

Introduzione

Il presente Bilancio Sociale ha l'obiettivo di illustrare il valore sociale aggiunto prodotto dalla Cooperativa Sociale tramite la propria attività nel 2023. Desidera informare, con la massima trasparenza, i portatori di interesse esterni e interni e mira a creare un adeguato livello di conoscenza, condivisione e partecipazione nei confronti della attività e delle scelte della cooperativa. L'elaborazione del Bilancio Sociale, oltre a rispondere alla volontà di comunicare e comunicarsi all'esterno, vuole rappresentare una preziosa occasione di riflessione, dialogo e crescita interna all'organizzazione. Esso ha dunque l'ambizione di raccontare cosa abbiamo realizzato, ma anche qual è il futuro al quale stiamo guardando e per il quale ci stiamo preparando.

La lettera del Presidente

Carissimi soci e socie volontari e volontarie il 2023 è stato, anch'esso, un anno particolare e difficile.

Il bilancio dell'esercizio 2023 chiude con un piccolo utile di € 197. Il valore della produzione è rimasto sostanzialmente stabile mentre sono leggermente diminuiti i costi di produzione. Il Cda si sta adoperando per trovare nuovi lavori che permettano di aumentare il fatturato e di conseguenza patrimonializzare maggiormente la cooperativa. Il Cda ha lavorato e sta lavorando anche con gli attuali clienti, soprattutto con l'area istituzionale, per cercare di aumentare le tariffe ormai ferme da diversi anni.

Il perseguimento di quanto sopra consentirebbe di mantenere alto il morale dei nostri dipendenti, che come sapete sono persone estremamente fragili dal punto di vista del morale.

Come ho sempre detto sia alle istituzioni che ci garantiscono il lavoro sia ai nostri soci l'importante è di chiudere i bilanci con un risultato positivo in quanto il nostro principale obiettivo è quello strettamente "Sociale" e cioè consentire ai nostri ragazzi soci di sentirsi utili e con questo farli sentire considerati questo consente loro di stare molto meglio.

Confidiamo nelle istituzioni che ci hanno sempre supportato.

Nota metodologica

La responsabilità per la redazione del Bilancio Sociale 2023 fa capo al Consiglio di Amministrazione. Le informazioni contenute sono riferite all'anno di gestione della Cooperativa Sociale Il Poeta chiuso al 31 dicembre 2023.

Identità

Presentazione e dati Anagrafici

Ragione Sociale

IL POETA SOCIETA' COOPERATIVA SOCIALE - ONLUS -

Partita IVA

00523710473

Codice Fiscale

00523710473

Forma Giuridica

Cooperativa sociale tipo B

Settore Legacoop

Sociale

Anno Costituzione

1999

Associazione di rappresentanza

Legacoop

Tipologia attività

a) Interventi e servizi sociali ai sensi dell'articolo 1, commi 1 e 2, della legge 8 novembre 2000, n. 328, e successive modificazioni, ed interventi, servizi e prestazioni di cui alla legge 5 febbraio 1992, n. 104, e successive modificazioni, e di cui alla legge 22 giugno 2016, n. 112, e successive modificazioni

Descrizione attività svolta

La cooperativa, opera per il recupero e l'integrazione di persone con disagi mentali e fisici in osservanza della legge 381/91. A tale scopo gestisce l'attività di manutenzione di aree adibite al verde.

Principale attività svolta da statuto di tipo B

Manutenzione verde e aree grigie

Descrivere sinteticamente gli aspetti socio-economici del contesto di riferimento e i territori in cui si opera. Per contesto si intende non solo l'ambito geografico in cui si svolge l'attività, ma anche tutti quei fenomeni e tendenze di carattere generale, che possono avere natura economica, politica e sociale e che condizionano e influenzano le scelte e i comportamenti della cooperativa/consorzio.

La ns cooperativa opera nel comune di Pistoia a stretto contatto con l'Azienda sanitaria.

Regioni

Toscana

Province

Pistoia

Sede Legale

Indirizzo

Via delle Pappe 16

C.A.P.

51100

Regione

Toscana

Provincia

Pistoia

Comune

Pistoia

Telefono

347/80.22.783

Fax

0

Email

coopilpoeta@gmail.com

Sito Web

Facebook

Sede Operativa

Storia dell'Organizzazione

Breve storia dell'organizzazione dalla nascita al periodo di rendicontazione

La nostra Cooperativa Sociale di tipo "B" denominata "IL POETA ONLUS" nasce il 4 AGOSTO 1999 con lo scopo di reinserire, attraverso il lavoro, nella società, persone con disagio psichiatrico disagio mentale e handicap fisici.

Siamo nati circa 22 anni fa dall'Associazione "Solidarietà e Rinnovamento" alla cui presidenza c'era Angela Nistico!. Fin dall'inizio collaboriamo strettamente con il C.S.M. adulti ASL TOSCANA CENTRO- DI Pistoia e Provincia da dove arrivano da sempre i ragazzi/e con disagio mentale, peccando un po' di presunzione, credo che questi ragazzi/e rischiavano di essere persi del tutto e dal 1999 ad oggi, pensate, sono passati dalla nostra Cooperativa circa 100 ragazzi, tutti inviati, appunto, dall' ASL e mentre erano da noi nessuno di loro ha ricevuto piu' un T.S.O.

Grazie alla Cooperativa i ragazzi e le ragazze hanno potuto riacquisire una loro propria dignità, una loro indipendenza, anche economica, e una crescita personale salutare psico-fisica e attraverso un percorso -progetto vengono appunto inseriti i ragazzi/e da parte della Psichiatria-ASL-Toscana Centro.

Per quanto sopra, il nostro lavoro in Cooperativa è un aiuto fondamentale che diamo non solo ai ragazzi/e ma è anche un aiuto preziosissimo, per le famiglie dei ragazzi/e.

Da ultimo, voglio ricordare con affetto molto speciale la nostra Presidente Storica "Patrizia Ricci" che con il suo grande cuore ed il suo grande impegno ha portato avanti la nostra Cooperativa fino ad agosto 2015, data in cui purtroppo per un evento fatale e improvviso è venuta a mancare. GRAZIE PATRIZIA!

Mission, vision e valori

Mission, finalità, valori e principi della cooperativa

Accogliere, ascoltare far sentire i nostri ragazzi/e allo stesso pari, dando loro un'altra possibilità di vivere, di rimettersi in gioco attraverso il lavoro in Cooperativa e nello stesso tempo dare ed offrire a chi ci dà lavoro un servizio di qualità. Il lavoro permette non solo a tenerli occupati dal lunedì al venerdì ma anche per dimostrare a chi ci dà lavoro e a tutta la cittadinanza che le persone con disturbi mentali sono comunque persone come tutte e sono, davvero, una risorsa importante e preziosa e non qualcosa da evitare e da emarginare e stigmatizzare. Mi sento e mi permetto di sottolineare che Pistoia senza la Cooperativa Sociale "il Poeta" sarebbe molto più povera.

Quindi...crescere ancor di più come Cooperativa per dare una valida opportunità anche ad altri ragazzi/e con disagio mentale per potersi rimettersi in gioco, vivere, per poter riacquistare la propria indipendenza e il proprio benessere-psico-fisico attraverso il nostro lavoro.

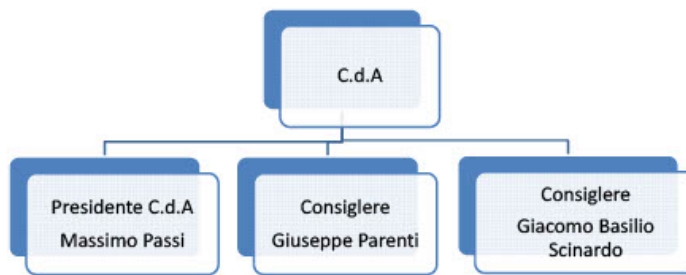
Partecipazione e condivisione della mission e della vision

Governance

Sistema di governo

La cooperativa è gestita dal Consiglio di Amministrazione.

Organigramma



Certificazioni, modelli, e qualifiche della cooperative (Qualità, Sa8000, Rating di legalità, Sistema organizzativo 231...)

Responsabilità e composizione del sistema di governo

Il CdA è composto da n.3 consiglieri.

Responsabilità e composizione del sistema di governo

Nominativo Massimo Passi	Carica ricoperta Presidente	Data prima nomina 01-09-2015	Periodo in carica 3
Nominativo Giacomo Basilio Scinaro	Carica ricoperta Consigliere	Data prima nomina 01-12-2022	Periodo in carica 3
Nominativo Giuseppe Parenti	Carica ricoperta Consigliere	Data prima nomina 29-06-2021	Periodo in carica 3

Focus su presidente e membri del CDA

Presidente e legale rappresentante in carica

Nome e Cognome del Presidente

Massimo Passi

Durata Mandato (Anni)

3

Numero mandati del Presidente

5

Consiglio di amministrazione

N.° componenti persone fisiche

3

Maschi

3

Totale Maschi

%100.00

da 41 a 60 anni

2

Totale da 41 a 60 anni

%66.67

oltre 60 anni

1

Totale oltre 60 anni

%33.33

Nazionalità italiana

3

Totale Nazionalità italiana

%100.00

Partecipazione

Vita associativa

L'assemblea dei soci viene convocata almeno 1 volta l'anno, comunque, visto la ristrettissima base sociale, i soci, si può dire che siano sempre informati degli accadimenti in quanto tutta la compagine sociale si ritrova giornalmente per svolgere le proprie mansioni lavorative.

Numero aventi diritto di voto

6

N. di assemblee svolte nel periodo di rendicontazione

1

Partecipazione dei soci alle assemblee

Data Assemblea	N. partecipanti (fisicamente presenti)	N. partecipanti (con conferimento di delega)
31-05-2023	6	0

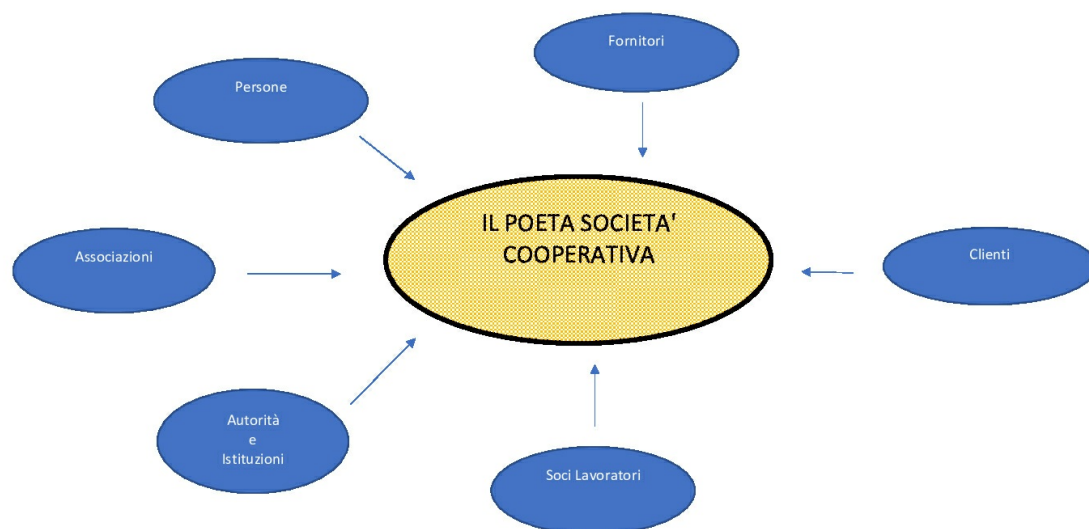
Indice di partecipazione
%100.00

Mappa degli Stakeholder

Mappa degli Stakeholder

Oltre agli stakeholder interni, soci dipendenti e collaboratori della cooperativa, i principali stakeholder esterni sono: i committenti pubblici l'A.S.L e la C.O.P.I.T azienda del servizio pubblico, abbiamo pio qualche committente privato.

Immagine



Sociale: Persone, Obiettivi e Attività

Sviluppo e valorizzazione dei soci

Vantaggi di essere socio

Essere socio della cooperativa significa prendere parte attivamente alla vita della stessa e partecipare alle decisioni . Tutti i lavoratori dipendenti possono diventare soci inviando domanda al Consiglio di amministrazione.

Diventare soci comporta degli obblighi, come il pagamento della quota sociale che concorre al capitale dell'impresa ma anche diritti, come partecipare alle assemblee sociali in cui i soci si confrontano e possono esprimere le proprie idee e aspirazioni, mettendo a frutto ognuno le proprie capacità e professionalità

Numero e Tipologia soci

Soci ordinari	5
Soci volontari	1

Focus Tipologia Soci

Soci lavoratori

5

Soci svantaggiati

5

Soci persone giuridiche

0

Focus Soci persone fisiche

Genere

Maschi	4	%80
Femmine	1	%20

Totale
5.00

Età

Dai 41 ai 60 anni	5	%100.00
-------------------	---	---------

Totale
5.00

Nazionalità

Nazionalità italiana	5	%100.00
----------------------	---	---------

Totale
5.00

Studi

Scuola media inferiore	5	%100.00
------------------------	---	---------

Totale
5.00

Soci svantaggiati per tipologia svantaggio, genere, età, titolo di studio, nazionalità

Detenuti ed ex detenuti Maschi	Detenuti ed ex detenuti Femmine	Totale	Percentuale	Percentuale
0	0		Maschi	Femmine
			% 0.00	% 0.00

Disabili fisici Maschi	Disabili fisici Femmine	Totale	Percentuale	Percentuale
1	0	1.00	Maschi	Femmine
			% 100.00	% 0.00

Disabili psichici e sensoriali	Disabili psichici e sensoriali	Totale	Percentuale	Percentuale
Maschi	Femmine	4.00	Maschi	Femmine
3	1		% 75.00	% 25.00

Minori Maschi	Minori Femmine	Totale	Percentuale	Percentuale
0	0		Maschi	Femmine
			% 0.00	% 0.00

Pazienti psichiatrici Maschi	Pazienti psichiatrici Femmine	Totale	Percentuale	Percentuale
0	0		Maschi	Femmine
			% 0.00	% 0.00

Tossicodipendenti / Alcolisti	Tossicodipendenti / Alcolisti	Totale	Percentuale	Percentuale
Maschi	Femmine		Maschi	Femmine
0	0		% 0.00	% 0.00

fino a 40 anni	Dai 41 ai 60 anni	oltre i 60 anni
0	5	0
%0.00	%100.00	%0.00

Totale
5.00

Nazionalità italiana	Europea non italiana	Extraeuropea
5	0	0
%100.00	%0.00	%0.00

Totale
5.00

Laurea	Scuola media inferiore	Scuola media superiore	Scuola elementare	Nessun titolo
0	5	0	0	0
%0.00	%100.00	%0.00	%0.00	%0.00

Totale
5.00

Anzianità associativa

da 0 a 5 anni	da 6 a 10 anni	da 11 a 20 anni	oltre 20 anni
0	2	3	0
%0.00	%40.00	%60.00	%0.00

Totale

5.00

Occupazione: sviluppo e valorizzazione dei lavoratori

Politiche del lavoro e salute e sicurezza, contratti di lavoro applicati

La cooperativa applica il contratto nazionale delle cooperative sociali , ci sono delle differenziazioni di livello e inquadramento a seconda delle mansioni rivestite.

La politica aziendale è quella di valorizzare il personale riconoscendo un compenso equo e proporzionale alle attività prestate.

Welfare aziendale

Attualmente, viste le piccole dimensioni dell'azienda, non è stata attivata una politica attiva di welfare.

Numero Occupati

5

N. occupati svantaggiati

5

Occupati soci e non soci

occupati soci maschi	occupati soci femmine	
4	1	
		Totale
		5.00

occupati non soci maschi	occupati non soci femmine	
0	0	
occupati soci fino ai 40 anni	occupati soci da 41 a 60 anni	occupati soci oltre 60 anni
0	5	0
		Totale
		5.00

occupati NON soci fino ai 40 anni	occupati NON soci fino dai 40 ai 60 anni	occupati NON soci oltre i 60 anni
0	0	0
		Totale

Occupati soci con Laurea	Occupati soci con Scuola media superiore	Occupati soci con Scuola media inferiore
0	0	5
Occupati soci con Scuola elementare	Occupati soci con Nessun titolo	
0	0	
		Totale
		5.00

Occupati NON soci con Laurea	Occupati NON soci con Scuola media superiore	Occupati NON soci con Scuola media inferiore
0	0	0
Occupati NON soci con Scuola elementare	Occupati NON soci con Nessun titolo	
0	0	
		Totale

Occupati soci con Nazionalità Italiana	Occupati soci con Nazionalità Europea non italiana	Occupati soci con Nazionalità Extraeuropea
5	0	0
		Totale
		5.00

Occupati NON soci con Nazionalità Italiana	Occupati NON soci con Nazionalità Europea non italiana	Occupati NON soci con Nazionalità Extraeuropea
0	0	0

Volontari e tirocinanti (svantaggiati e non)

Volontari Svantaggiati	Volontari Svantaggiati	Volontari NON Svantaggiati	Volontari NON Svantaggiati
Maschi	Femmine	Maschi	Femmine
0	0	0	0
Totale svantaggiati		Totale non svantaggiati	
Tirocinanti Svantaggiati	Tirocinanti Svantaggiati	Tirocinanti NON Svantaggiati	Tirocinanti NON Svantaggiati
Maschi	Femmine	Maschi	Femmine
0	0	0	0
Totale svantaggiati		Totale non svantaggiati	

Attività svolte dai volontari

Il socio volontario offre la propria prestazione lavorativa in forma gratuita, spinto da fini solidaristici e di sensibilità sociale.

Occupati svantaggiati soci e non soci

Occupati svantaggiati soci Maschi	Occupati svantaggiati soci Femmine	
4	1	
		Totale
		5.00
Occupati svantaggiati non soci Maschi	Occupati svantaggiati non soci Femmine	fino a 40 anni
0	0	0
da 41 a 60 anni	oltre 60 anni	
5	0	%0.00
%100.00	%0.00	Totale
		5.00
Laurea	%0.00	
0		
Scuola media superiore	%0.00	
0		
Scuola media inferiore	%100.00	
5		
Scuola elementare	%0.00	
0		
Nessun titolo	%0.00	
0		
		Totale
		5.00
Nazionalità italiana	Europea non italiana	Extraeuropea
5	0	0
%100.00	%0.00	%0.00

Totale
5.00

Detenuti ed ex detenuti Tirocinio
0

Detenuti ed ex detenuti Contratto
0

Detenuti ed ex detenuti Altro
0

Totale

Disabili fisici Tirocinio
0

Disabili fisici Contratto
1

Disabili fisici Altro
0

Totale
1.00

Disabili, psichici e sensoriali Tirocinio
0

Disabili, psichici e sensoriali Contratto
4

Disabili, psichici e sensoriali Altro
0

Totale
4.00

Minori (fino a 18 anni) Tirocinio
0

Minori (fino a 18 anni) Contratto
0

Minori (fino a 18 anni) Altro
0

Pazienti psichiatrici Tirocinio
0

Pazienti psichiatrici Contratto
0

Pazienti psichiatrici Altro
0

Tossicodipendenti/ Alcolisti (dipendenze
patologiche) Tirocinio
0

Tossicodipendenti/ Alcolisti (dipendenze
patologiche) Contratto
0

Tossicodipendenti/ Alcolisti (dipendenze
patologiche) Altro
0

Totale
5.00

Tipologia di contratti di lavoro applicati

Nome contratto

CNL Cooperative Sociali.

Dipendenti a tempo indeterminato e a tempo pieno

0

% 0.00

Dipendenti a tempo indeterminato e a part time

5

% 100.00

Dipendenti a tempo determinato e a tempo pieno

0

% 0.00

Dipendenti a tempo determinato e a part time

0

% 0.00

Collaboratori continuative

0

% 0.00

Lavoratori autonomi

0

% 0.00

Altre tipologie di contratto

0

% 0.00

Totale

5.00

Struttura dei compensi, delle retribuzioni, delle indennità erogate**Organo di amministrazione e controllo**

Retribuzione annua lorda minima

5397

Retribuzione annua lorda massima

10089

Rapporto

1.87

Nominativo

CdA

Tipologia

compensi

Importo

0

Dirigenti**Tipologia**

compensi

Importo

0

Volontari**Importo dei rimborsi complessivi annuali**

0

Numero volontari che hanno usufruito del rimborso

0

Turnover

Entrati nell'anno di rendicontazione (A) (Tutte le assunzioni avvenute al 31/12)
0

Organico medio al 31/12 (C)
5

Rapporto % turnover
%0

Malattia e infortuni

Non ci sono malattie e/o infortuni da segnalare.

Valutazione clima aziendale interno da parte dei dipendenti

Il personale esprime una risposta positiva rispetto al clima aziendale, è valorizzato e stimolato professionalmente, l'ambiente di lavoro è per lo più informale e amichevole.

Formazione

Tipologia e ambiti corsi di formazione

Corsi sicurezza sui luoghi di lavoro

Tipologia e ambiti corsi di formazione

Ambito formativo	Tipologia corsi di formazione e aggiornamento continuo (specifica)
Salute e sicurezza	Dlgs 81/2008
Breve descrizione (facoltativo)	
Corsi per la sicurezza sui luoghi di lavoro, corsi RSPP, RLS , antincendio e primo soccorso	
n. ore di formazione	n. lavoratori formati
8	5

Ore medie di formazione per addetto

Ore di formazione complessivamente erogate nel periodo di rendicontazione	Totale organico nel periodo di rendicontazione	Rapporto
0	0	

Feedback ricevuti dai partecipanti

Qualità dei servizi

Attività e qualità di servizi

Descrizione

La Cooperativa Sociale Il Poeta lavora nel campo della manutenzione delle aree del verde. Il lavoro è affidato ai soci, persone svantaggiate ai sensi della legge 381 e legge 68/99, che sono guidate e seguite dai soci volontari.

Attività presidiate ex attività di interesse generale art. 2 del decreto legislativo n. 112/2017

a) interventi e servizi sociali ai sensi dell'articolo 1, commi 1 e 2, della legge 8 novembre 2000, n. 328, e successive modificazioni, e interventi, servizi e prestazioni di cui alla legge 5 febbraio 1992, n. 104, e alla legge 22 giugno 2016, n. 112, e successive modificazioni;

Carattere distintivo nella gestione dei servizi

Il nostro carattere distintivo è dare sicurezza e consapevolezza ai nostri soci dipendenti, di essere utili, questo alimenta in loro una sempre maggior sicurezza in se stessi che si tramuta in un benessere psico-fisico.

Percorsi di inserimento lavorativo

Descrivere brevemente come si realizzano i progetti di inserimento personalizzati

Gli inserimenti lavorativi sono effettuati tramite una stretta collaborazione con CSM ASL psichiatria di Pistoia.

Unità operative Cooperative Tip. B

Area servizi a commercio

Opere edili, manutenzione e impiantistica

Manutenzione verde e aree grigie

5

Pistoia

Numero Unità operative

Valutazione della qualità dei servizi da parte degli stakeholder principali

I nostri principali stakeholder reputano più che soddisfacenti i servizi prestati.

Impatti dell'attività

Ricadute sull'occupazione territoriale

La cooperativa impiega persone abitanti nei territori sede di occupazione, impiega personale svantaggiato offrendo concrete opportunità di crescita, professionale e sociale, rendendo il lavoro strumento per l'integrazione delle diverse abilità.

Andamento occupati nei 3 anni

Media occupati del periodo di rendicontazione

Media occupati (anno -1)

Media occupati (anno -2)

5

5

4

Andamento occupati Svantaggiati nei 3 anni

Media occupati del periodo di rendicontazione

Media occupati (anno -1)

Media occupati (anno -2)

5

5

4

Rapporto con la collettività

La cooperativa ha un buon rapporto con la collettività e periodicamente vengono organizzate cene per raccogliere erogazioni liberali che aiutano finanziariamente la società queste iniziative fino ad oggi hanno sempre avuto un buon riscontro di partecipazione.

Rapporto con la Pubblica Amministrazione

Come specificato collaboriamo con A.S.l di Pistoia la quale oltre ad essere un nostro importantissimo cliente è anche il nostro principale interlocutore per i ragazzi con disagi mentali.

Stiamo lavorando per avere l'affidamento di alcuni lavori con il Comune di Pistoia.

Impatti ambientali

La cooperativa non ha una politica aziendale di riduzione di impatto ambientale, lavorando infatti prevalentemente all'interno di strutture della pubblica amministrazione dove vi sono specifiche politiche che vengono semplicemente recepite. Per quanto riguarda la sede operativa viene svolta una raccolta differenziata, si prediligono acquisti di materiali a basso impatto e a km 0.

Situazione Economico-Finanziaria

Attività e obiettivi economico-finanziari

Situazione economica, finanziaria e patrimoniale

Durante l'esercizio abbiamo svolto la ns abituale attività, abbiamo ottenuto un piccolo risultato positivo che non risolve la problematica di rischi futuri legati alla esigua patrimonializzazione della società e a eventuali difficoltà finanziarie. Il consiglio di amministrazione ha preso contatti con i suoi principali clienti per ottenere degli aumenti di fatturato e incrementi di lavoro che consentirebbero a migliorare gli aspetti economico finanziari.

Attivo patrimoniale , patrimonio proprio, utile di esercizio

Dati da Bilancio economico

Fatturato	€33.019,00
Attivo patrimoniale	€43.544,00
Patrimonio proprio	€3.450,00
Utile di esercizio	€197,00

Valore della produzione

Valore della produzione anno di rendicontazione	Valore della produzione anno di rendicontazione (anno -1)	Valore della produzione anno di rendicontazione (anno -2)
36095	36120	35260

Composizione del valore della produzione

Composizione del Valore della produzione (derivazione dei ricavi)	Valore della produzione	Ripartizione % ricavi
Ricavi da Pubblica Amministrazione	24147	% 67.30
Ricavi da aziende profit	4173	% 11.63
Ricavi da persone fisiche	4700	% 13.10
Donazioni (compreso 5 per mille)	2860	% 7.97
Totale		
35'880.00		

Fatturato per servizio (ex attività di interesse generale ex art. 2 del D.Lgs. 112/2017)

Tipologia Servizi	Fatturato
a) interventi e servizi sociali ai sensi dell'articolo 1, commi 1 e 2, della legge 8 novembre 2000, n. 328, e successive modificazioni, e interventi, servizi e prestazioni di cui alla legge 5 febbraio 1992, n. 104, e alla legge 22 giugno 2016, n. 112, e successive modificazioni;	33019
Totale	33'019.00

Pistoia % 0.00

RSI

Responsabilità Sociale e Ambientale

Buone pratiche

La cooperativa si impegna nella lotta per la parità di genere e contro ogni forma di violenza e discriminazione .

Partnership, collaborazioni con altre organizzazioni

Tipologia Partner	Denominazione Partnership	Tipologia Attività
Associazioni no profit	Associazione Solidarietà e Rinnovamento	Collaborazione per organizzazione eventi.
Tipologia Partner	Denominazione Partnership	Tipologia Attività
Pubblica amministrazione	Asl	Inserimenti lavorativi di persone con disagi mentali.

Obiettivi Sviluppo Sostenibile SDGs

Coinvolgimento degli stakeholder

Attività di coinvolgimento degli stakeholder

La cooperativa, ha una forte collaborazione, che dura da diversi anni, con l'Azienda Sanitaria Locale con la quale collabora con un programmi di inserimento di persone con disagi mentali.

Numero, tipologia e modalità di coinvolgimento di stakeholder interni

Categoria	Tipologia di relazione o rapporto	Livello di Coinvolgimento	Modalità di coinvolgimento
Lavoratori	Integrazione e inserimento lavorativo, Scambio mutualistico	Generale: attività complessiva della cooperativa	modalità "monodirezionali" di tipo informativo (Es.: diffusione del bilancio sociale a tutti gli stakeholder);
Soci	Decisionale e di coinvolgimento	Generale: attività complessiva della cooperativa	modalità "monodirezionali" di tipo informativo (Es.: diffusione del bilancio sociale a tutti gli stakeholder);

Numero, tipologia e modalità di coinvolgimento di stakeholder esterni

Categoria	Tipologia di relazione o rapporto	Livello di Coinvolgimento	Modalità di coinvolgimento
Fornitori	Acquisto prodotti e servizi	Generale: attività complessiva della cooperativa	Modalità "monodirezionali" di tipo informativo (Es.: diffusione del bilancio sociale a tutti gli stakeholder);
Committenti	Affidamento servizi	Generale: attività complessiva della cooperativa	Modalità "monodirezionali" di tipo informativo (Es.: diffusione del bilancio sociale a tutti gli stakeholder);

Innovazione

Cooperazione

Il valore cooperativo

Le cooperative sono basate sui valori dell'auto-aiuto, della democrazia, dell'eguaglianza, dell'equità e solidarietà. I soci delle cooperative credono nei valori etici dell'onestà, della trasparenza, della responsabilità sociale e dell'attenzione verso gli altri.

Obiettivi di Miglioramento

Obiettivi di miglioramento della rendicontazione sociale

.

Confronto negli anni con obiettivi di miglioramento raggiunti e non raggiunti della rendicontazione sociale

Obiettivi di miglioramento strategici

Obiettivo	Breve descrizione dell'obiettivo e delle modalità che verranno intraprese per raggiungerlo
Altro	Aumento del fatturato.

TABELLA DI CORRELAZIONE

Bilancio sociale predisposto ai sensi dell'articolo 14 del D. Lgs. n.117/2017

Il presente bilancio sociale è stato redatto attraverso il supporto del modello ISCOOP. La presente tabella di correlazione vuole offrire un quadro sinottico di come il modello ISCOOP sia in compliance con le "Linee guida per la redazione del bilancio sociale degli enti del Terzo settore" emanate dal Ministero Del Lavoro e delle Politiche Sociali con il Decreto 4 luglio 2019 (GU n.186 del 9-8-2019).

Per ogni sotto-sezione e requisito richiesto dalle Linee guida (riportati nella prima colonna della tabella), vengono riportati gli indicatori qualitativi e quantitativi **OBBLIGATORI** del modello ISCOOP che rispondono a quel requisito indicando l'ambito, la sezione e il/gli indicatori specifici i cui rintracciare i dati (seconda colonna della tabella).

Il Modello Iscoop è stato elaborato per le imprese sociali cooperative distinte per: Cooperative sociali di tipo A (A); Cooperative sociali di tipo B (B); Cooperative sociali di tipo A+B (A+B); Consorzi (C); Imprese sociali cooperative (non coop.sociali) (IS); Consorzi di imprese sociali cooperative (non coop. sociali) (ISC).

Alcuni indicatori presenti nel modello sono comuni a tutte le tipologie, altri sono specifici solo per quella tipologia di impresa sociale cooperativa. Tali indicatori specifici e obbligatori, quando presenti in tabella, riportano la tipologia di impresa sociale cooperativa alla quale si riferiscono.

Per completezza si ribadisce che come indicato nelle Linee Guida: "Per gli enti di Terzo settore tenuti ex lege alla redazione, il bilancio sociale dovrà contenere almeno le informazioni di seguito indicate (...). In caso di omissione di una o più sotto-sezioni **l'ente sarà tenuto a illustrare** le ragioni che hanno condotto alla mancata esposizione dell'informazione"

LINEE GUIDA PER LA REDAZIONE DEL BILANCIO SOCIALE DEGLI ENTI DEL TERZO SETTORE ai sensi dell'art. 14 comma 1 d.lgs. 117/2017 e, con riferimento alle imprese sociali, dell'art. 9 comma 2 d.lgs. 112/2017. (Gazzetta Ufficiale n. 186 del 9 agosto 2019)	Riferimento Modello ISCOOP. MODELLO DI BILANCIO SOCIALE PER LE IMPRESE SOCIALI COOPERATIVE SOCIALI
1) METODOLOGIA ADOTTATA PER LA REDAZIONE DEL BILANCIO SOCIALE	
Eventuali standard di rendicontazione utilizzati; Cambiamenti significativi di perimetro o metodi di misurazione rispetto al precedente periodo di rendicontazione; Altre informazioni utili a comprendere il processo e la metodologia di rendicontazione.	AMBITO: Parte Introduttiva INDICATORE: Nota Metodologica
2) INFORMAZIONI GENERALI SULL'ENTE	
Nome dell'ente; Codice Fiscale; Partita Iva; Forma giuridica e qualificazione ai sensi del Codice del Terzo settore; Indirizzo sede legale; Altre sedi; Aree territoriali di operatività; Valori e finalità perseguite (missione dell'ente); Attività statutarie individuate facendo riferimento all'art. 5 del d.lgs. 117/2017 e/o all'art. 2 del d.lgs. 112/2017 (oggetto sociale); evidenziare se il perimetro delle attività statutarie sia più ampio di quelle effettivamente realizzate, circostanziando le attività effettivamente svolte; Altre attività svolte in maniera secondaria/strumentale; Collegamenti con altri enti del terzo settore (inserimento in reti, gruppi di imprese sociali...); Contesto di riferimento;	AMBITO: Identità SEZIONE: Presentazione e dati anagrafici INDICATORE: <ul style="list-style-type: none"> ● Ragione sociale ● C.F. ● P.IVA ● Forma giuridica ● Attività di interesse generale ex art. 2 del d.lgs. 112/2017 ● Descrizione attività svolta ● Principali attività svolte da statuto (A, B, A+B, C, ISC) ● Adesione a consorzi ● Adesione a reti ● Adesioni a gruppi ● Contesto di riferimento e territori ● Regioni ● Provincie SEZIONE: Sede Legale e Sede operativa SEZIONE: Mission, vision e valori INDICATORE: <ul style="list-style-type: none"> ● Mission, finalità, valori e principi della cooperativa
3) STRUTTURA, GOVERNO E AMMINISTRAZIONE	
Consistenza e composizione della base sociale /associativa (se esistente)	AMBITO: Sociale: persone, obiettivi e attività SEZIONE: Sviluppo e valorizzazione dei soci INDICATORE: <ul style="list-style-type: none"> ● Numero e Tipologia soci ● Focus Tipologia Soci ● Anzianità associativa ● Focus Soci persone fisiche (A, B, A+B, IS) ● Soci svantaggiati per tipologia svantaggio, genere, età, titolo di studio, nazionalità (B, A+B) ● Tipologia di cooperative consorziate (C, ISC) ● Elenco cooperative consorziate per territorio (C, ISC)

<p>Sistema di governo e controllo, articolazione, responsabilità e composizione degli organi (indicando in ogni caso nominativi degli amministratori e degli altri soggetti che ricoprono cariche istituzionali, data di prima nomina, periodo per il quale rimangono in carica, nonché eventuali cariche o incarichi espressione di specifiche categorie di soci o associati);</p> <p>quando rilevante rispetto alle previsioni statutarie, approfondimento sugli aspetti relativi alla democraticità interna e alla partecipazione degli associati alla vita dell'ente;</p>	<p>AMBITO: Identità SEZIONE: Governance INDICATORE:</p> <ul style="list-style-type: none"> ● Sistema di governo ● Organigramma ● Responsabilità e composizione del sistema di governo <p>AMBITO: Identità SEZIONE: Partecipazione INDICATORE:</p> <ul style="list-style-type: none"> ● Vita associativa ● Numero aventi diritto di voto ● N. di assemblee svolte nel periodo di rendicontazione <p>AMBITO: Sociale: Persone, obiettivi e attività SEZIONE: Sviluppo e valorizzazione dei soci INDICATORE:</p> <ul style="list-style-type: none"> ● Vantaggi di essere socio
<p>Mappatura dei principali stakeholder (personale, soci, finanziatori, clienti/utenti, fornitori, pubblica amministrazione, collettività) e modalità del loro coinvolgimento. In particolare, le imprese sociali (ad eccezione delle imprese sociali costituite nella forma di società cooperativa a mutualità prevalente e agli enti religiosi civilmente riconosciuti di cui all'articolo 1, comma 3 del d. lgs. 112/2017 "Revisione della disciplina in materia di impresa sociale") sono tenute a dar conto delle forme e modalità di coinvolgimento di lavoratori, utenti e altri soggetti direttamente interessati alle attività dell'impresa sociale realizzate ai sensi dell'art. 11 del d. lgs. 112/2017;</p>	<p>AMBITO: Identità SEZIONE: Mappa degli Stakeholder INDICATORE: Mappa categoria di stakeholder</p> <p>AMBITO: Responsabilità sociale e ambientale SEZIONE: Coinvolgimento degli stakeholder INDICATORE: Attività di coinvolgimento degli stakeholder</p>
4) PERSONE CHE OPERANO PER L'ENTE	
<p>Tipologie, consistenza e composizione del personale che ha effettivamente operato per l'ente (con esclusione quindi dei lavoratori distaccati presso altri enti, cd. "distaccati out") con una retribuzione (a carico dell'ente o di altri soggetti) o a titolo volontario comprendendo e distinguendo tutte le diverse componenti; Contratto di lavoro applicato ai dipendenti; Natura delle attività svolte dai volontari;</p>	<p>AMBITO: Sociale: Persone, obiettivi e attività SEZIONE: Occupazione: sviluppo e valorizzazione dei lavoratori INDICATORE:</p> <ul style="list-style-type: none"> ● Numero Occupati ● Numero di occupati svantaggiati (B, A+B) ● Occupati soci e non soci ● Occupati svantaggiati soci e non soci (B, A+B) ● Politiche del lavoro e salute e sicurezza, contratti di lavoro applicati ● Tipologia di contratti di lavoro applicati ● Volontari e tirocinanti (svantaggiati e non)
<p>Attività di formazione e valorizzazione realizzate;</p>	<p>AMBITO: Sociale: Persone, obiettivi e attività SEZIONE: Occupazione: sviluppo e valorizzazione dei lavoratori INDICATORE:</p> <ul style="list-style-type: none"> ● Tipologia e ambiti corsi di formazione ● Ore medie di formazione per addetto
<p>Struttura dei compensi, delle retribuzioni, delle indennità di carica e modalità e importi dei rimborsi ai volontari: emolumenti, compensi o corrispettivi a qualsiasi titolo attribuiti ai componenti degli organi di amministrazione e controllo, ai dirigenti nonché agli associati; rapporto tra retribuzione annua lorda massima e minima dei lavoratori dipendenti dell'ente; in caso di utilizzo della possibilità di effettuare rimborsi ai volontari a fronte di autocertificazione, modalità di regolamentazione, importo dei rimborsi complessivi annuali e numero di volontari che ne hanno usufruito.</p>	<p>AMBITO: Sociale: Persone, obiettivi e attività SEZIONE: Occupazione: sviluppo e valorizzazione dei lavoratori INDICATORE:</p> <ul style="list-style-type: none"> ● Struttura dei compensi, delle retribuzioni, delle indennità erogate
5) OBIETTIVI E ATTIVITÀ	
<p>informazioni qualitative e quantitative sulle azioni realizzate nelle diverse aree di attività, sui beneficiari diretti e indiretti, sugli output risultanti dalle attività poste in essere e, per quanto possibile, sugli effetti di conseguenza prodotti sui principali portatori di interessi. Se pertinenti possono essere inserite informazioni relative al possesso di certificazioni di qualità. Le attività devono essere esposte evidenziando la coerenza con le finalità dell'ente, il livello di raggiungimento degli obiettivi di gestione individuati, gli eventuali fattori risultati rilevanti per il raggiungimento (o il mancato raggiungimento) degli obiettivi programmati. Elementi/fattori che possono compromettere il raggiungimento dei fini istituzionali e procedure poste in essere per prevenire tali situazioni.</p>	<p>AMBITO: Sociale: Persone, obiettivi e attività SEZIONE: Qualità dei servizi INDICATORE:</p> <ul style="list-style-type: none"> ● Attività e qualità di servizi ● Utenti per tipologia di servizio (A, A+B) ● Percorsi di inserimento lavorativo (B, A+B) <p>SEZIONE: Impatti sull'attività INDICATORE:</p> <ul style="list-style-type: none"> ● Ricadute sull'occupazione territoriale ● Rapporto con la collettività ● Rapporto con la Pubblica Amministrazione

	<p>AMBITO: Obiettivi di miglioramento SEZIONE: Obiettivi di miglioramento strategici INDICATORE:</p> <ul style="list-style-type: none"> ● Obiettivi di miglioramento strategici <p>SEZIONE: Obiettivi di miglioramento rendicontazione sociale INDICATORE:</p> <ul style="list-style-type: none"> ● Obiettivi di miglioramento rendicontazione sociale
6) SITUAZIONE ECONOMICO-FINANZIARIA	
<p>Provenienza delle risorse economiche con separata indicazione dei contributi pubblici e privati; specifiche informazioni sulle attività di raccolta fondi; finalità generali e specifiche delle raccolte effettuate nel periodo di riferimento, strumenti utilizzati per fornire informazioni al pubblico sulle risorse raccolte e sulla destinazione delle stesse; segnalazioni da parte degli amministratori di eventuali criticità emerse nella gestione ed evidenziazione delle azioni messe in campo per la mitigazione degli effetti negativi</p>	<p>AMBITO: Situazione economico-finanziaria SEZIONE: Attività e obiettivi economico-finanziari INDICATORE:</p> <ul style="list-style-type: none"> ● Situazione economica, finanziaria e patrimoniale ● Attivo patrimoniale, patrimonio proprio, utile di esercizio ● Valore della produzione ● Composizione del valore della produzione ● Fatturato per servizio (ex attività di interesse generale ex art. 2 del D.Lgs. 112/2017)
7) ALTRE INFORMAZIONI	
<p>Indicazioni su contenziosi/controversie in corso che sono rilevanti ai fini della rendicontazione sociale; Informazioni di tipo ambientale, se rilevanti con riferimento alle attività dell'ente: tipologie di impatto ambientale connesse alle attività svolte; politiche e modalità di gestione di tali impatti; indicatori di impatto ambientale (consumi di energia e materie prime, produzione di rifiuti ecc.) e variazione dei valori assunti dagli stessi; nel caso delle imprese sociali che operano nei settori sanitario, agricolo, ecc. in considerazione del maggior livello di rischi ambientali connessi, potrebbe essere opportuno enucleare un punto specifico ("Informazioni ambientali") prima delle "altre informazioni", per trattare l'argomento con un maggior livello di approfondimento; Altre informazioni di natura non finanziaria, inerenti gli aspetti di natura sociale, la parità di genere, il rispetto dei diritti umani, la lotta contro la corruzione ecc. Informazioni sulle riunioni degli organi deputati alla gestione e all'approvazione del bilancio, numero dei partecipanti, principali questioni trattate e decisioni adottate nel corso delle riunioni.</p>	<p>AMBITO: Parte Introduttiva INDICATORE: Introduzione</p> <p>AMBITO: Sociale: persone, obiettivi e attività SEZIONE: Impatti sull'attività INDICATORE: Impatti ambientali</p> <p>AMBITO: Responsabilità sociale e ambientale SEZIONE: Responsabilità sociale e ambientale INDICATORE:</p> <ul style="list-style-type: none"> ● Buone pratiche ● Partnership, collaborazioni con altre organizzazioni <p>AMBITO: Identità SEZIONE: Partecipazione INDICATORE:</p> <ul style="list-style-type: none"> ● Vita associativa ● Numero aventi diritto di voto ● N. di assemblee svolte nel periodo di rendicontazione